

**新入生の皆さま!!**  
**通学の際には「バス」を**  
**使ってみませんか!?**

新生活どうやって  
学校に通おうかな...

バスのことは  
よく分からない!!



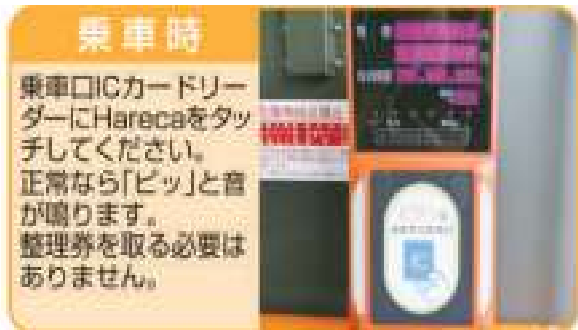
**そんな不安を**  
**解決いたします!!**



# お問い合わせの多い内容 にお答えします!!



## 定期券・Harecaカードご利用方法



※Harecaは岡山の交通系ICカードです。



## 運賃の お支払い方法

- ① **通学定期券** ⇒ 1番お得!!
- ② **Harecaカード**
- ③ **現金**
- ④ **通学回数券**

※通学回数券については、取り扱いのある学校に限りがあります。詳しくはお問い合わせください。



## 運行状況・遅延 の確認方法

**【Bus-Vision】**でアプリやホームページからバス運行状況がいつでも確認できます!!

岡山 バスビジョン

検索



スマートフォン版

## 定期券の購入について

### 【販売窓口】

岡山駅東口・西口、岡電観光(岡南町)、津高営業所、桑野営業所、岡電本社(東山)、天満屋チケットセンター

【必要なもの】 通学証明書  
(新規ご購入・年度をまたぐ場合のみ)



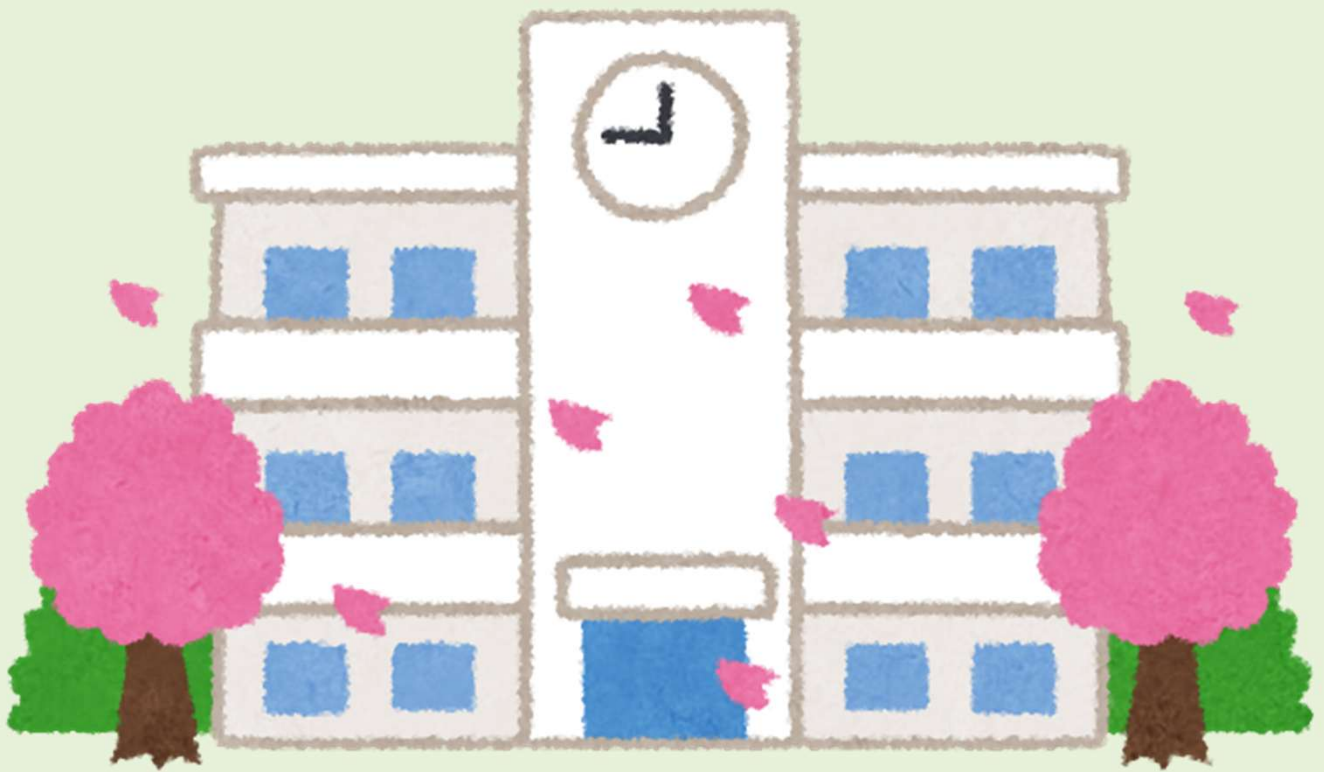
## 安心サービス

定期券・記名式ハレカカードを紛失した際は、窓口へ届け出てください。**再発行**いたします!!  
※手続きの際には、手数料+デポジット500円をいただきます。

# ～各学校のご案内～

- ① 岡山理科大学・附属高等学校
- ② 岡山理科大学附属中学校
- ③ 岡山理科大学専門学校
- ④ 明誠学院高等学校
- ⑤ 岡山商科大学
- ⑥ 山陽学園大学・短期大学
- ⑦ 岡山大学教育学部付属小学校
- ⑧ 岡山県立岡山操山中学校・高等学校
- ⑨ 岡山県立岡山南高等学校
- ⑩ 岡山県立岡山朝日高等学校
- ⑪ 岡山県立岡山芳泉高等学校

ご不明点等ございましたら、  
お気軽にお問い合わせください！



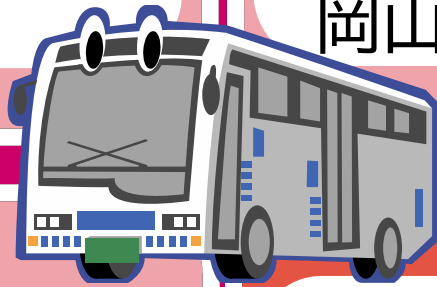
# ① 岡山理科大学 岡山理科大学附属高等学校

## バス乗り場

岡山駅西口**22番**  
**岡山理科大学**行き  
**「岡山理科大学」**  
で下車

## 臨時バス

平日朝に  
臨時バス運行中！！  
運行時間は  
**7:40～8:40**  
岡山駅**西口22番**発



## 運賃・便数

【運賃】片道 **230円**  
(駅西口～岡山理科大学間)  
【便数】平日:1時間に約**3本**  
の頻度で運行中

## 回数券

【金額】**1,840円**  
(230円券が10枚綴り)  
【販売場所】  
学校内の購買  
**雨天の利用などに便利！！**

## お得な通学定期券(岡山駅西口～岡山理科大学)

1カ月	7,590円
3カ月	21,630円
6カ月	40,990円
年度定期	<b>64,400円</b>

【新入生の方向けに学校販売もしております！】

期間が長くなる  
ほどお得です！！

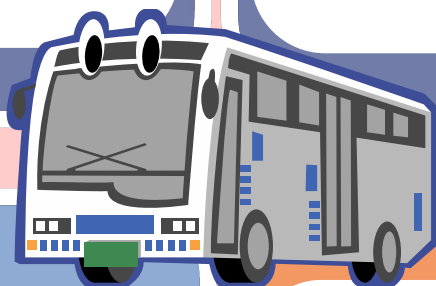
## ② 岡山理科大学附属中学校

### 臨時バス

平日朝に  
臨時バス運行中！！  
8:00、8:10  
岡山駅東口13番発

### 通常時のバス乗り場

岡山駅西口22番  
岡山理科大学行き  
「岡山理科大学」  
で下車



### 運賃・便数

【運賃】片道 230円  
(駅西口～岡山理科大学間)  
【便数】平日:1時間に約3本  
の頻度で運行中

### 回数券

【金額】1,840円  
(230円券が10枚綴り)  
【販売場所】  
学校内の購買  
雨天の利用などに便利！！

### お得な通学定期券(岡山駅西口～岡山理科大学)

1カ月	7,590円
3カ月	21,630円
6カ月	40,990円
年度定期	64,400円

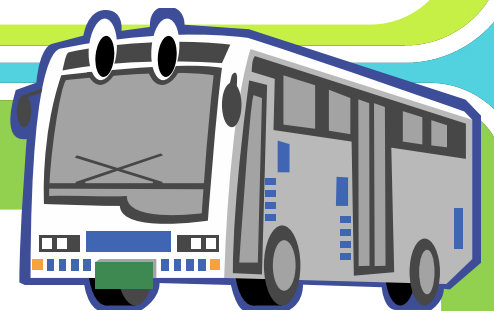
【新入生の方向けに学校販売もしております！】

期間が長くなる  
ほどお得です！！

### ③ 岡山理科大学専門学校

#### バス乗り場

岡山駅東口**13番**乗り場  
岡山理科大学東門行き  
「**理大専門学校口**」で下車



#### 運賃

【運賃】片道 **200円**  
(駅東口～理大専門学校口)

#### お得な通学定期券 (岡山駅～理大専門学校口)

1ヵ月	6,600円
3ヵ月	18,810円
6ヵ月	35,640円
年度定期	<b>56,000円</b>

期間が長くなる  
ほどお得です！！

## ④ 明誠学院高等学校

### 臨時バス

平日朝に  
臨時バス運行中！！

運行時間は

**7:50~8:10**

岡山駅 **西口23番** 発

### 通常時のバス乗り場

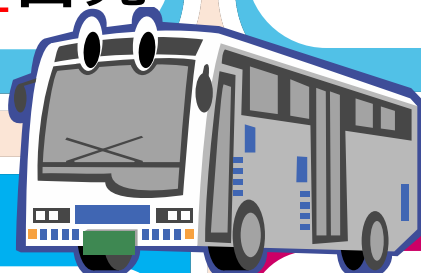
岡山駅東口 **7番**

**全便**

(ノンストップ便・天満屋行きを除く)

**「明誠学院前」**

で下車



### 運賃・便数

【運賃】片道 **230円**  
(駅東口～明誠学院前間)

【便数】平日:1時間に約**5本**  
の頻度で運行中

### 回数券

【金額】**1,840円**  
(230円券が10枚綴り)

【販売場所】  
学校内の購買  
雨天の利用などに便利！！

### お得な通学定期券 (岡山駅～明誠学院前)

1カ月 **7,590円**

3カ月 **21,630円**

6カ月 **40,990円**

年度定期 **64,400円**

【新入生の方向けに学校販売もしております！】

期間が長くなる  
ほどお得です！！

## ⑤ 岡山商科大学

### バス乗り場

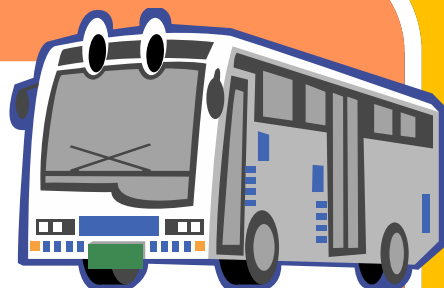
岡山駅東口7番乗り場

**全便**

※ノンストップ便・天満屋行きを除く

**「岡山商大前」**で下車

平日朝7・8時台:約**7本**運行



### 運賃・便数

【運賃】 片道 **280円**(駅東口～岡山商大前間)

【便数】 平日:1時間に約**5本** の頻度で運行中

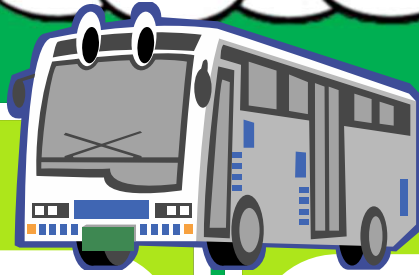
### お得な通学定期券 (岡山駅～岡山商大前)

1カ月	9,240円
3カ月	26,330円
6カ月	49,900円
年度定期	<b>78,400円</b>

期間が長くなる  
ほどお得です！！



## ⑥ 山陽学園大学・短期大学



バス乗り場

臨時バス

岡山駅東口1番  
新岡山港行き  
ふれあいセンター行き  
三幡南行き  
「山陽学園大学  
・短大前」で下車

平日朝に  
臨時バス運行中！！  
7:55、8:03、8:13  
8:25、10:00 発  
岡山駅東口1番発

運賃・便数

【運賃】片道 280円  
(駅東口～山陽学園前間)  
【便数】平日:1時間に約3～  
4本の頻度で運行中

回数券

【金額】2,240円  
(280円券が10枚綴り)  
【販売場所】 購買  
雨天の利用などに便利！！

お得な通学定期券 (岡山駅～山陽学園大学・短大前)

1カ月 9,240円  
3カ月 26,330円  
6カ月 49,900円  
年度定期 78,400円

【新入生の方向けに学校販売もしております！】

期間が長くなる  
ほどお得です！！

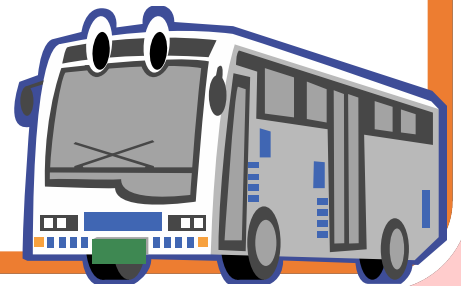
# ⑦ 岡山大学教育学部附属小学校

## 学校直行バス

【運行ルート】市役所前、東島田町、岡山ふれあいセンター  
～**学校の前まで**運行します!!

【帰りの便】(水道局経由岡山駅行きのみ)  
学校が終了し次第発車いたします

★詳しくは、お問い合わせください!



## 路面電車

岡山駅前電停より

**東山**行き

「**東山**」(終点)で下車  
平日**6**分おきに運行中

## 運賃

路面電車:**70**円(大人140円)  
(岡山駅前～東山間)

バス:**90**円(大人180円)  
(水道局前～附属校前間)

## お得な通学定期券

【バス】(岡山駅～附属校前)

1カ月 3,630円

3カ月 10,350円

6カ月 19,600円

年度定期 **30,800**円

【路面電車】(岡山駅前～東山)

1カ月 2,100円

3カ月 5,990円

6カ月 11,340円

年度定期 **17,890**円

# ⑧ 岡山県立岡山操山中学校・高等学校

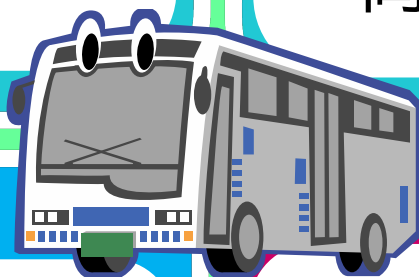
## バス乗り場

岡山駅東口**1番**  
**藤原団地**行き

**「浜本町」**で下車

## 臨時バス

平日朝に  
臨時バス運行中！！  
運行時間は  
7:50、8:00  
岡山駅**東口1番**発



## 運賃・便数

【運賃】片道 **140円**  
(駅東口～浜本町)

【便数】平日:1時間に約**2～3**本の頻度で運行中

## 回数券

【金額】**1,120円**  
(140円券が10枚綴り)  
【販売場所】 購買  
雨天の利用などに便利！！

## お得な通学定期券 (岡山駅～浜本町)

1カ月	4,620円
3カ月	13,170円
6カ月	24,950円
年度定期	<b>39,200円</b>

【新入生の方向けに学校販売もしております！】

期間が長くなる  
ほどお得です！！

# ⑨ 岡山県立岡山南高等学校

## バス乗り場

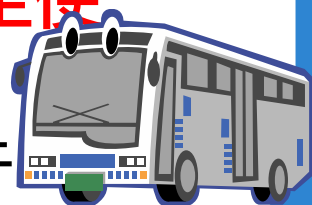
岡山駅東口: **2番・3番**乗り場

**2番**乗り場⇒特急バス・天満屋行き以外**全便**

**3番**乗り場⇒天満屋行き以外**全便**

**「岡南営業所前」**で下車

平日朝7時台: 約**13本**運行



## 運賃・便数

【運賃】片道 **210円**  
(駅東口～岡南営業所間)

【便数】平日: 1時間に約**13本**  
の頻度で運行中

## 回数券

【金額】**1,680円**  
(210円券が10枚綴り)

【販売場所】  
学校内の事務室  
**雨天の利用などに便利！！**

## お得な通学定期券(岡山駅～岡南営業所)

1カ月 **6,930円**

3カ月 **19,750円**

6カ月 **37,420円**

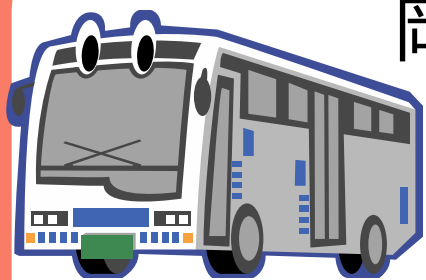
年度定期 **58,800円**

【新入生の方向けに学校販売もしております！】

**期間が長くなる  
ほどお得です！！**

# ⑩ 岡山県立岡山朝日高等学校

## バス乗り場



岡山駅東口: **9番**乗り場

岡電高屋行き

**「朝日高前」**で下車

平日朝7時台: 約**6本**運行

## 運賃・便数

【運賃】片道 **140円**  
(駅東口～朝日高前間)

【便数】

平日: 1時間に約**2～3本**  
の頻度で運行中

## 回数券

【金額】 **1,120円**  
(140円券が10枚綴り)

【販売場所】

学校内の購買  
雨天の利用などに便利！！

## お得な通学定期券 (岡山駅～朝日高前)

1ヵ月	<b>4,620円</b>
3ヵ月	<b>13,170円</b>
6ヵ月	<b>24,950円</b>
年度定期	<b>39,200円</b>

期間が長くなる  
ほどお得です！！

# ⑪ 岡山県立岡山芳泉高等学校

## バス乗り場

岡山駅東口: **2番**乗り場

・大東行き

・宇野駅、荘内、渋川行き(両備バス運行)

※特急バス・上山坂経由を除く

**「芳泉高入口」**で下車

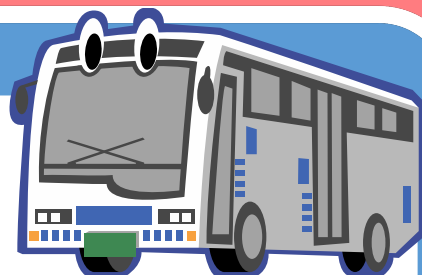
平日朝7時台: 約**3本**運行

## 運賃・便数

【運賃】片道 **330円**  
(駅東口～芳泉高入口間)

【便数】平日: 1時間に約**2～3本**

の頻度で運行中



## お得な通学定期券 (岡山駅～芳泉高入口)

1ヵ月	10,890円
3ヵ月	31,040円
6ヵ月	58,810円
年度定期	<b>92,400円</b>

期間が長くなる  
ほどお得です!!