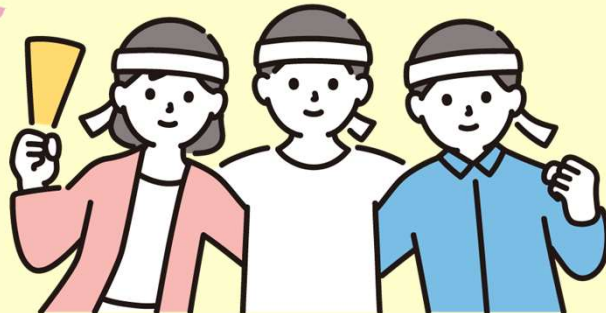


新入生の皆さま!!
通学の際には「バス」を
使ってみませんか!?

新生活どうやって
学校に通おうかな...

バスのことは
よく分からない!!

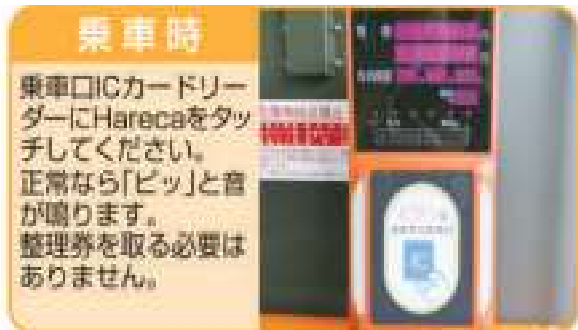
そんな不安を
解決いたします!!



お問い合わせの多い内容 にお答えします!!



定期券・Harecaカードご利用方法



※Harecaは岡山の交通系ICカードです。



運賃の お支払い方法

- ① **通学定期券** ⇒ 1番お得!!
- ② **Harecaカード**
- ③ **現金**
- ④ **通学回数券**

※通学回数券については、取り扱いのある学校に限りがあります。詳しくはお問い合わせください。



運行状況・遅延 の確認方法

【Bus-Vision】でアプリやホームページからバス運行状況がいつでも確認できます!!

岡山 バスビジョン

検索



スマートフォン版

定期券の購入について

【販売窓口】

岡山駅東口・西口、岡電観光(岡南町)、津高営業所、桑野営業所、岡電本社(東山)、天満屋チケットセンター

【必要なもの】 通学証明書
(新規ご購入・年度をまたぐ場合のみ)



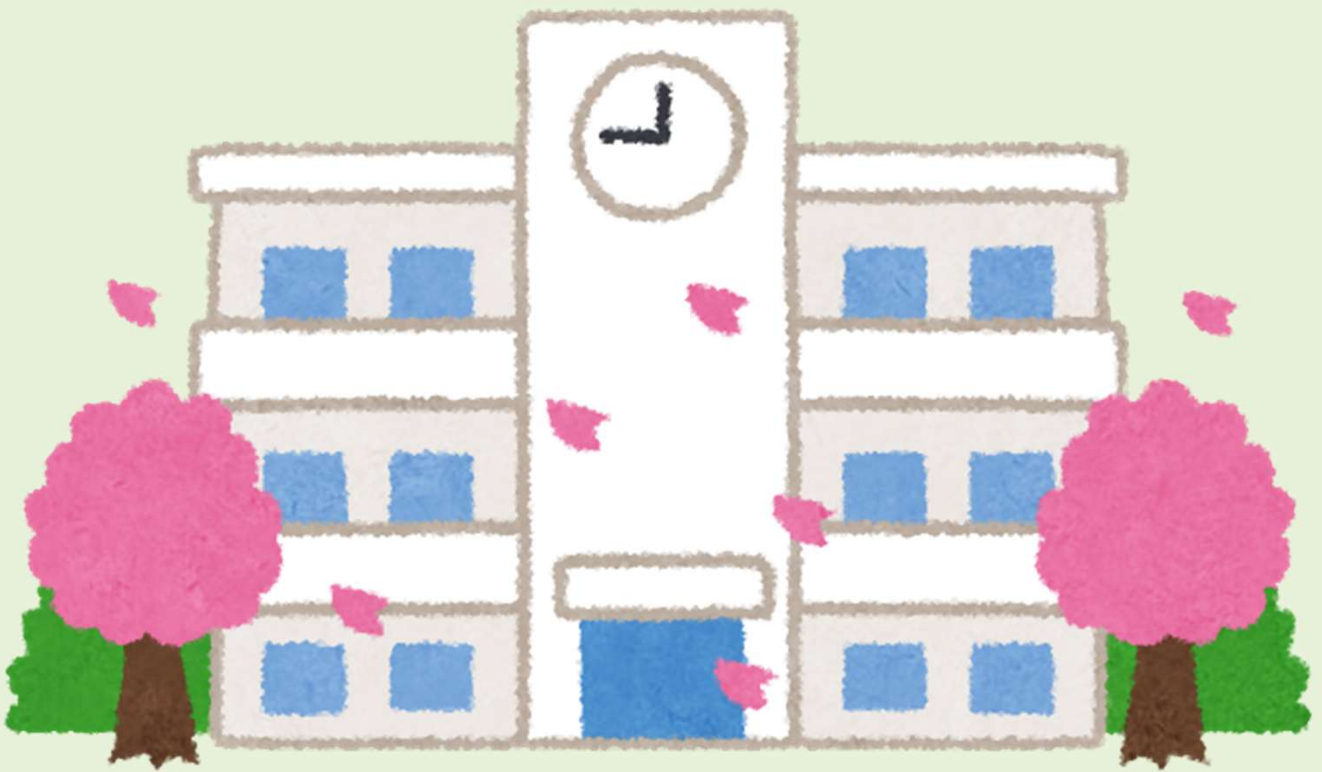
安心サービス

定期券・記名式ハレカカードを紛失した際は、窓口へ届け出てください。**再発行**いたします!!
※手続きの際には、手数料+デポジット500円をいただきます。

～各学校のご案内～

- ① 岡山理科大学・附属高等学校
- ② 岡山理科大学附属中学校
- ③ 岡山理科大学専門学校
- ④ 明誠学院高等学校
- ⑤ 岡山商科大学
- ⑥ 山陽学園大学・短期大学
- ⑦ 岡山大学附属小学校
- ⑧ 岡山県立岡山操山中学校・高等学校
- ⑨ 岡山県立岡山南高等学校
- ⑩ 岡山県立岡山朝日高等学校
- ⑪ 岡山県立岡山芳泉高等学校

ご不明点等ございましたら、
お気軽にお問い合わせください！



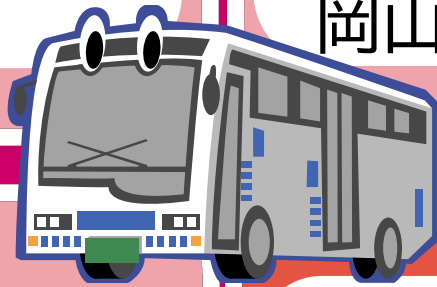
① 岡山理科大学 岡山理科大学附属高等学校

バス乗り場

岡山駅西口**22番**
岡山理科大学行き
「岡山理科大学」
で下車

臨時バス

平日朝に
臨時バス運行中！！
運行時間は
7:40～8:40
岡山駅**西口22番**発



運賃・便数

【運賃】片道 **230円**
(駅西口～岡山理科大学間)
【便数】平日:1時間に約**3本**
の頻度で運行中

回数券

【金額】**1,840円**
(230円券が10枚綴り)
【販売場所】
学校内の購買
雨天の利用などに便利！！

お得な通学定期券(岡山駅西口～岡山理科大学)

1カ月	7,590円
3カ月	21,630円
6カ月	40,990円
年度定期	64,400円

【新入生の方向けに学校販売もしております！】

期間が長くなる
ほどお得です！！

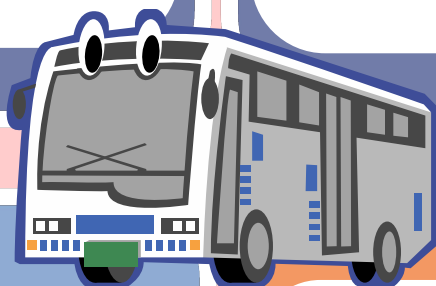
② 岡山理科大学附属中学校

臨時バス

平日朝に
臨時バス運行中！！
8:00、8:10
岡山駅東口13番発

通常時のバス乗り場

岡山駅西口22番
岡山理科大学行き
「岡山理科大学」
で下車



運賃・便数

【運賃】片道 230円
(駅西口～岡山理科大学間)
【便数】平日:1時間に約3本
の頻度で運行中

回数券

【金額】1,840円
(230円券が10枚綴り)
【販売場所】
学校内の購買
雨天の利用などに便利！！

お得な通学定期券(岡山駅西口～岡山理科大学)

1カ月	7,590円
3カ月	21,630円
6カ月	40,990円
年度定期	64,400円

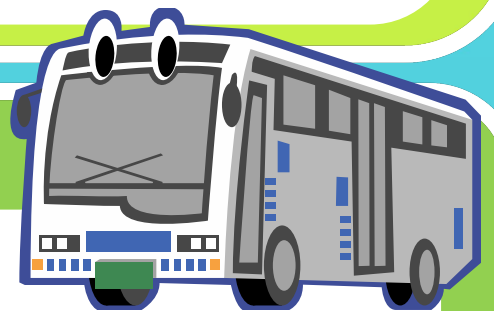
【新入生の方向けに学校販売もしております！】

期間が長くなる
ほどお得です！！

③ 岡山理科大学専門学校

バス乗り場

岡山駅東口**13番**乗り場
岡山理科大学東門行き
「**理大専門学校口**」で下車



運賃

【運賃】片道 **200円**
(駅東口～理大専門学校口)

お得な通学定期券 (岡山駅～理大専門学校口)

1ヵ月	6,600円
3ヵ月	18,810円
6ヵ月	35,640円
年度定期	56,000円

期間が長くなる
ほどお得です！！

④ 明誠学院高等学校

臨時バス

平日朝に
臨時バス運行中！！

運行時間は

7:50~8:10

岡山駅**西口23番**発

通常時のバス乗り場

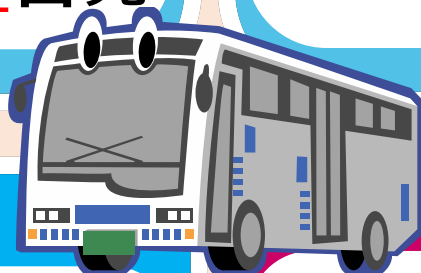
岡山駅東口**7番**

全便

(ノンストップ便・天満屋行きを除く)

「明誠学院前」

で下車



運賃・便数

【運賃】片道 **230円**
(駅東口～明誠学院前間)

【便数】平日:1時間に約**5本**
の頻度で運行中

回数券

【金額】**1,840円**
(230円券が10枚綴り)

【販売場所】
学校内の購買
雨天の利用などに便利！！

お得な通学定期券 (岡山駅～明誠学院前)

1カ月 **7,590円**

3カ月 **21,630円**

6カ月 **40,990円**

年度定期 **64,400円**

【新入生の方向けに学校販売もしております！】

期間が長くなる
ほどお得です！！

⑤ 岡山商科大学

バス乗り場

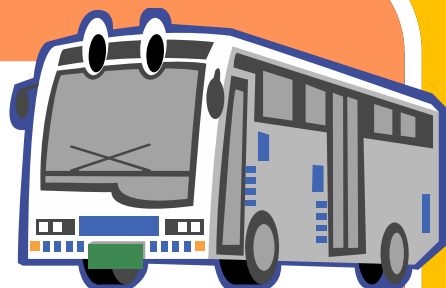
岡山駅東口7番乗り場

全便

※ノンストップ便・天満屋行きを除く

「岡山商大前」で下車

平日朝7・8時台:約**7本**運行



運賃・便数

【運賃】 片道 **280円**(駅東口～岡山商大前間)

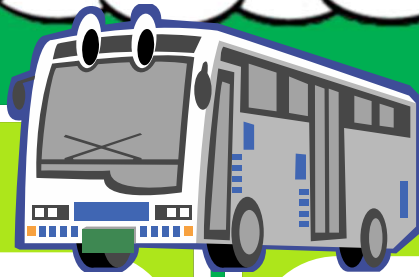
【便数】 平日:1時間に約**5本** の頻度で運行中

お得な通学定期券 (岡山駅～岡山商大前)

1カ月	9,240円
3カ月	26,330円
6カ月	49,900円
年度定期	78,400円

期間が長くなる
ほどお得です！！

⑥ 山陽学園大学・短期大学



バス乗り場

臨時バス

岡山駅東口1番
新岡山港行き
ふれあいセンター行き
三幡南行き
「山陽学園大学
・短大前」で下車

平日朝に
臨時バス運行中！！
7:55、8:03、8:13
8:25、10:00 発
岡山駅東口1番発

運賃・便数

【運賃】片道 280円
(駅東口～山陽学園前間)
【便数】平日:1時間に約3～
4本の頻度で運行中

回数券

【金額】2,240円
(280円券が10枚綴り)
【販売場所】 購買
雨天の利用などに便利！！

お得な通学定期券 (岡山駅～山陽学園大学・短大前)

1カ月 9,240円
3カ月 26,330円
6カ月 49,900円
年度定期 78,400円

【新入生の方向けに学校販売もしております！】

期間が長くなる
ほどお得です！！

⑦

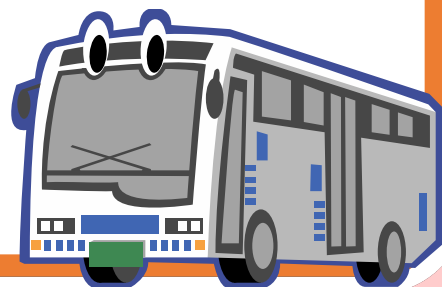
岡山大学附属小学校

学校直行バス

【運行ルート】市役所前、東島田町、岡山ふれあいセンター
～**学校の前まで**運行します!!

【帰りの便】(水道局経由岡山駅行きのみ)
学校が終了し次第発車いたします

★詳しくは、お問い合わせください!



路面電車

岡山駅前電停より

東山行き

「**東山**」(終点)で下車
平日**6分**おきに運行中

運賃

路面電車:**80**円(大人160円)
(岡山駅前～東山間)

バス:**90**円(大人180円)
(水道局前～附属校前間)

お得な通学定期券

【バス】(岡山駅～附属校前)

1カ月 3,630円

3カ月 10,350円

6カ月 19,600円

年度定期 **30,800**円

【路面電車】(岡山駅前～東山)

1カ月 2,640円

3カ月 7,530円

6カ月 14,260円

年度定期 **22,400**円

⑧ 岡山県立岡山操山中学校・高等学校

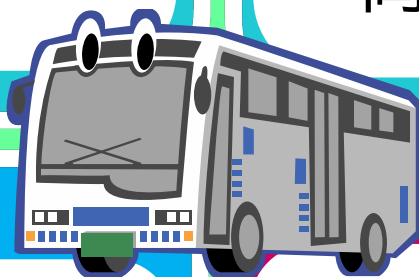
バス乗り場

岡山駅東口**1番**
藤原団地行き

「浜本町」で下車

臨時バス

平日朝に
臨時バス運行中！！
運行時間は
7:50、8:00
岡山駅**東口1番**発



運賃・便数

【運賃】片道 **160円**
(駅東口～浜本町)

【便数】平日:1時間に約**2～3本**の頻度で運行中

回数券

【金額】**1,280円**
(160円券が10枚綴り)
【販売場所】 購買
雨天の利用などに便利！！

お得な通学定期券 (岡山駅～浜本町)

1カ月	5,280円
3カ月	15,050円
6カ月	28,510円
年度定期	44,800円

【新入生の方向けに学校販売もしております！】

期間が長くなる
ほどお得です！！

⑨ 岡山県立岡山南高等学校

バス乗り場

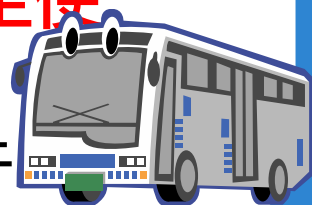
岡山駅東口: **2番・3番**乗り場

2番乗り場⇒特急バス・天満屋行き以外**全便**

3番乗り場⇒天満屋行き以外**全便**

「岡南営業所前」で下車

平日朝7時台: 約**13本**運行



運賃・便数

【運賃】片道 **210円**
(駅東口～岡南営業所間)

【便数】平日: 1時間に約**10本**
の頻度で運行中

回数券

【金額】**1,680円**
(210円券が10枚綴り)

【販売場所】
学校内の事務室
雨天の利用などに便利！！

お得な通学定期券(岡山駅～岡南営業所)

1カ月 **6,930円**

3カ月 **19,750円**

6カ月 **37,420円**

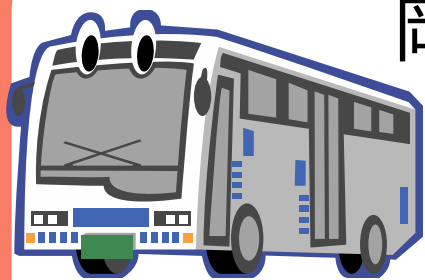
年度定期 **58,800円**

【新入生の方向けに学校販売もしております！】

期間が長くなる
ほどお得です！！

⑩ 岡山県立岡山朝日高等学校

バス乗り場



岡山駅東口: **9番**乗り場

岡電高屋行き

「朝日高前」で下車

平日朝7時台: 約**6本**運行

運賃・便数

【運賃】片道 **160円**
(駅東口～朝日高前間)

【便数】

平日: 1時間に約**2～3本**
の頻度で運行中

回数券

【金額】 **1,280円**
(160円券が10枚綴り)

【販売場所】

学校内の購買
雨天の利用などに便利！！

お得な通学定期券 (岡山駅～朝日高前)

1ヵ月	5,280円
3ヵ月	15,050円
6ヵ月	28,510円
年度定期	44,800円

期間が長くなる
ほどお得です！！

⑪ 岡山県立岡山芳泉高等学校

バス乗り場

岡山駅東口: **2番**乗り場

・大東行き

・宇野駅、荘内、渋川行き(両備バス運行)

※特急バス・上山坂経由を除く

「芳泉高入口」で下車

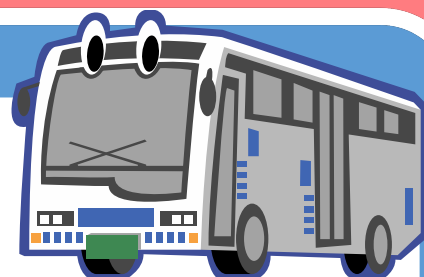
平日朝7時台: 約**3本**運行

運賃・便数

【運賃】片道 **330円**
(駅東口～芳泉高入口間)

【便数】平日: 1時間に約**2～3本**

の頻度で運行中



お得な通学定期券 (岡山駅～芳泉高入口)

1ヵ月	10,890円
3ヵ月	31,040円
6ヵ月	58,810円
年度定期	92,400円

期間が長くなる
ほどお得です!!